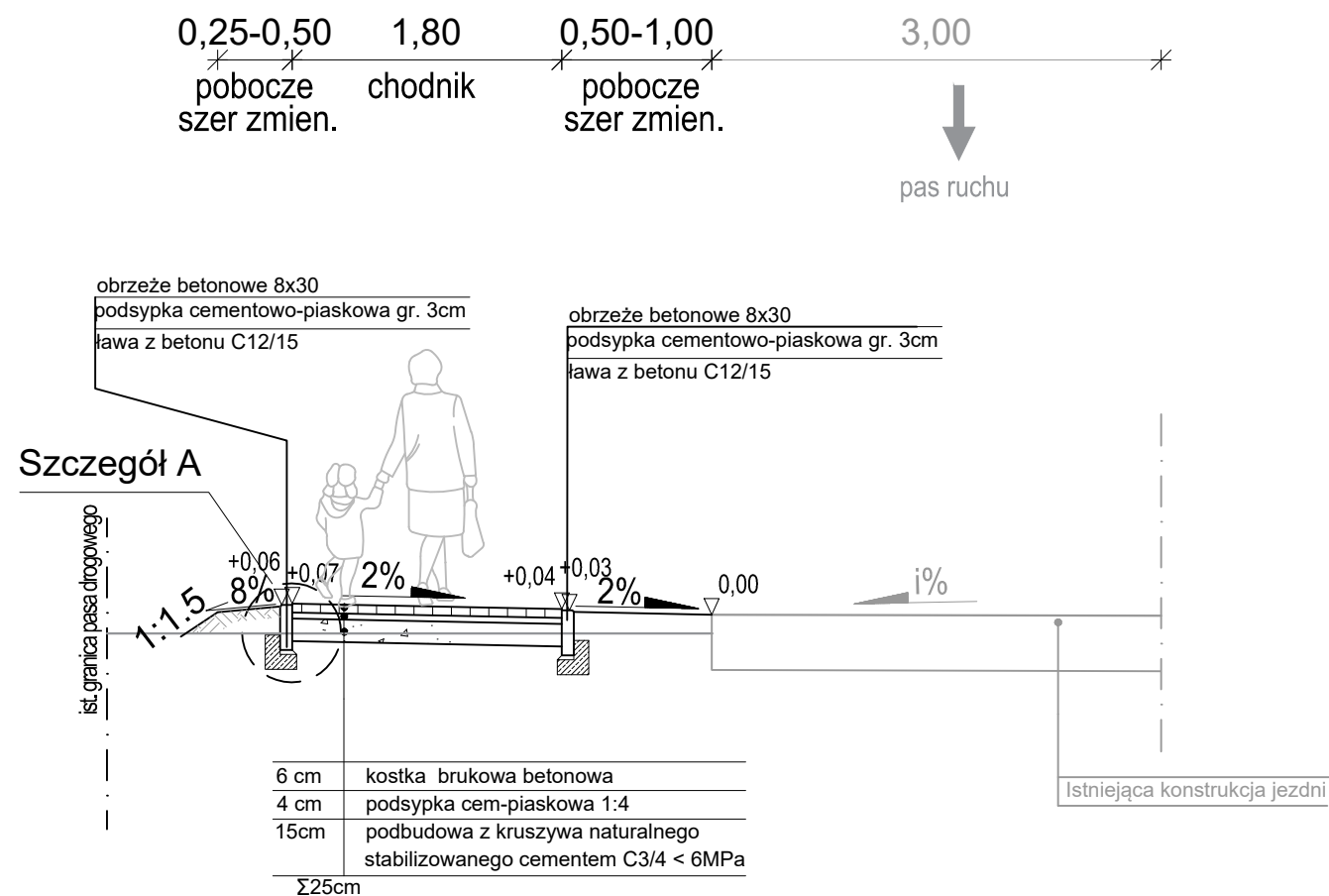


LEGENDA:

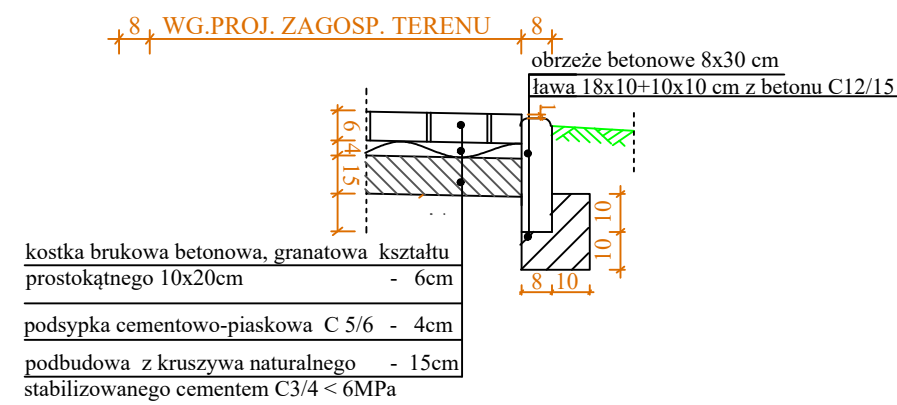
— - zakres budowy chodnika w m. Sitnik

Jednostka Projektowa:	Paweł Paszczuk ul.Rakowa 24 21-500 Biała Podlaska		Nr rys. 1.
Inwestor robót:	Gmina Biała Podlaska ul. Prosta 31 21-500 Biała Podlaska		
Zadanie:	Przebudowa drogi w zakresie budowy chodnika w m. Sitnik (FS Sitnik) od km 0+108.37 do km 0+550.00 - odcinek 1b		Data 11.2025
Nazwa rysunku:	Plan orientacyjny - odcinek 1b		Skala: 1:10 000
Stanowisko	imię i nazwisko	Specjalność nr uprawnień	Podpis
Projektant	mgr inż. Paweł Paszczuk	inżynierska drogowa LUB/0007/PWBD/23	
Sprawdzający	mgr inż. Piotr Skrzyński	inżynierska drogowa LUB/0021/PBD/15	

PRZEKRÓJ NORMALNY
skala 1:50

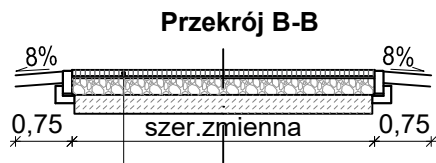
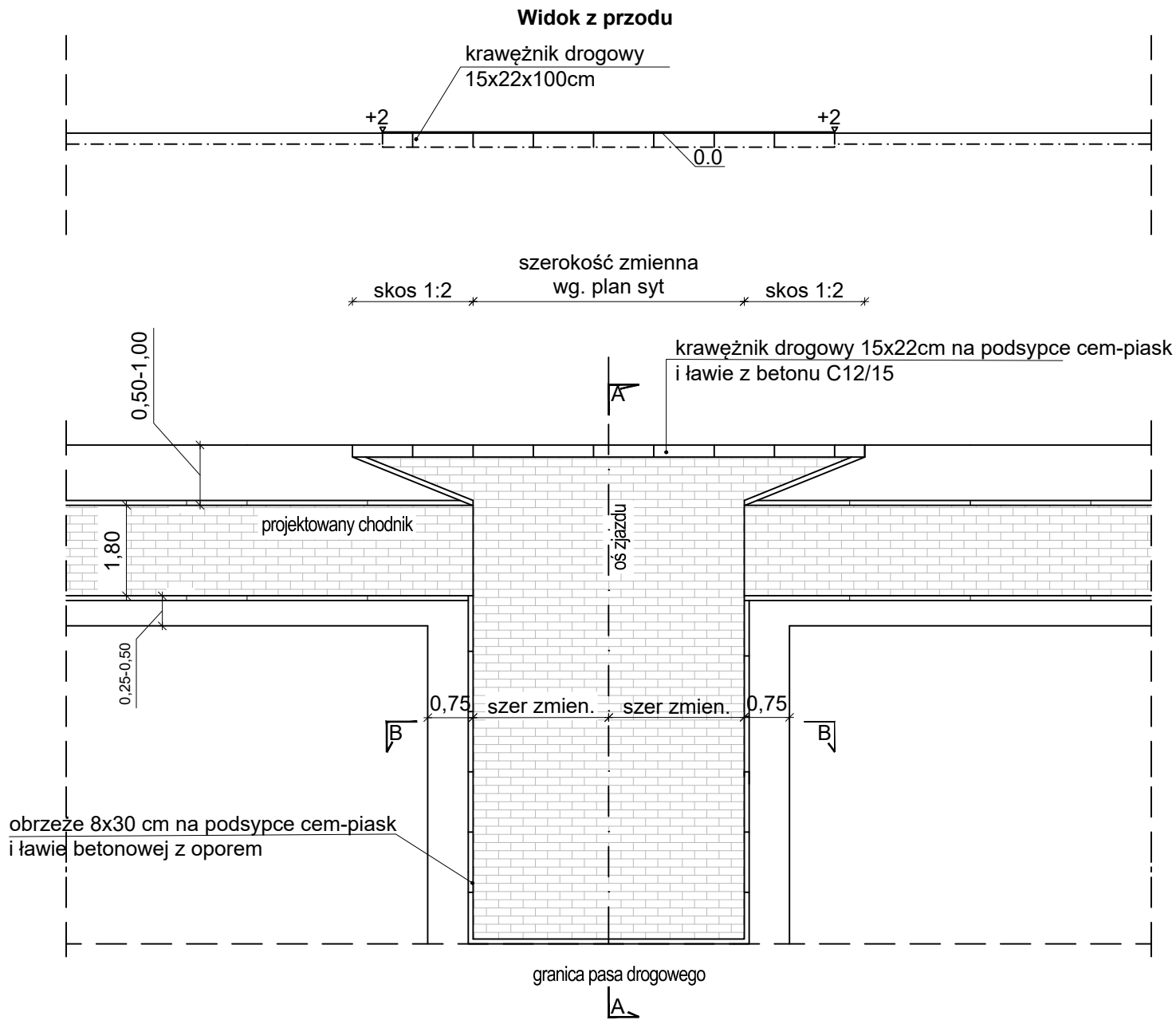


SZCZEGÓŁ KONSTRUKCYJNY CHODNIKÓW A-A



Jednostka Projektowa:	Paweł Paszczuk ul.Rakowa 24 21-500 Biała Podlaska		Nr rys. 3.
Inwestor robót:	Gmina Biała Podlaska ul. Prosta 31 21-500 Biała Podlaska		
Zadanie:	Przebudowa drogi w zakresie budowy chodnika w m. Sitnik (FS Sitnik) od km 0+108.37 do km 0+550.00 - odcinek 1b		Data 11.2025
Nazwa rysunku:	Przekrój normalny		Skala: 1:50
Stanowisko	imię i nazwisko	Specjalność nr uprawnień	Podpis
Projektant	mgr inż. Paweł Paszczuk	inżynieryjna drogowa LUB/0007/PWBD/23	
Sprawdzający	mgr inż. Piotr Skrzyński	inżynieryjna drogowa LUB/0021/PBD/15	

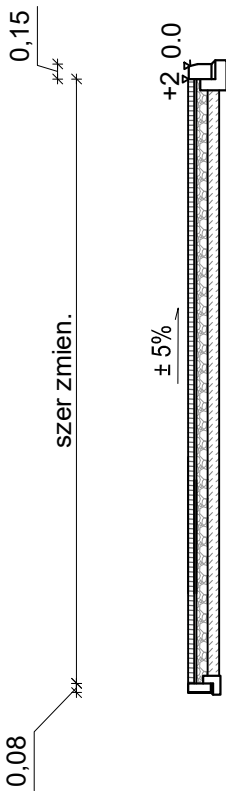
SZCZEGÓŁ ZJAZDU O NAWIERZCHNI
Z KOSTKI BRUKOWEJ
Skala 1:100



Konstrukcja zjazdu z kostki brukowej

- 8 cm - warstwa ścieralna z kostki betonowej brukowej
 - 3 cm - podsypka cementowo-piaskowa
 - 15 cm - podbudowa z mieszanki kruszywa łamanego ciągłym uziarnieniu (0-31.5mm) C90/3 stabi.mech
 - 15 cm - podbudowa z kruszywa naturalnego stabilizowanego cementem C3/4 < 6MPa
- Σ41cm

Przekrój A-A



Jednostka Projektowa:	Paweł Paszczuk ul.Rakowa 24 21-500 Biała Podlaska		Nr rys. 4.
Inwestor robót:	Gmina Biała Podlaska ul. Prosta 31 21-500 Biała Podlaska		
Zadanie:	Przebudowa drogi w zakresie budowy chodnika w m. Sitnik (FS Sitnik) od km 0+108.37 do km 0+550.00 - odcinek 1b		Data 11.2025
Nazwa rysunku:	Szczegół zjazdu		Skala: 1:100
Stanowisko	imię i nazwisko	Specjalność nr uprawnień	Podpis
Projektant	mgr inż. Paweł Paszczuk	inżynierska drogowa LUB/0007/PWBD/23	
Sprawdzający	mgr inż. Piotr Skrzyński	inżynierska drogowa LUB/0021/PBD/15	